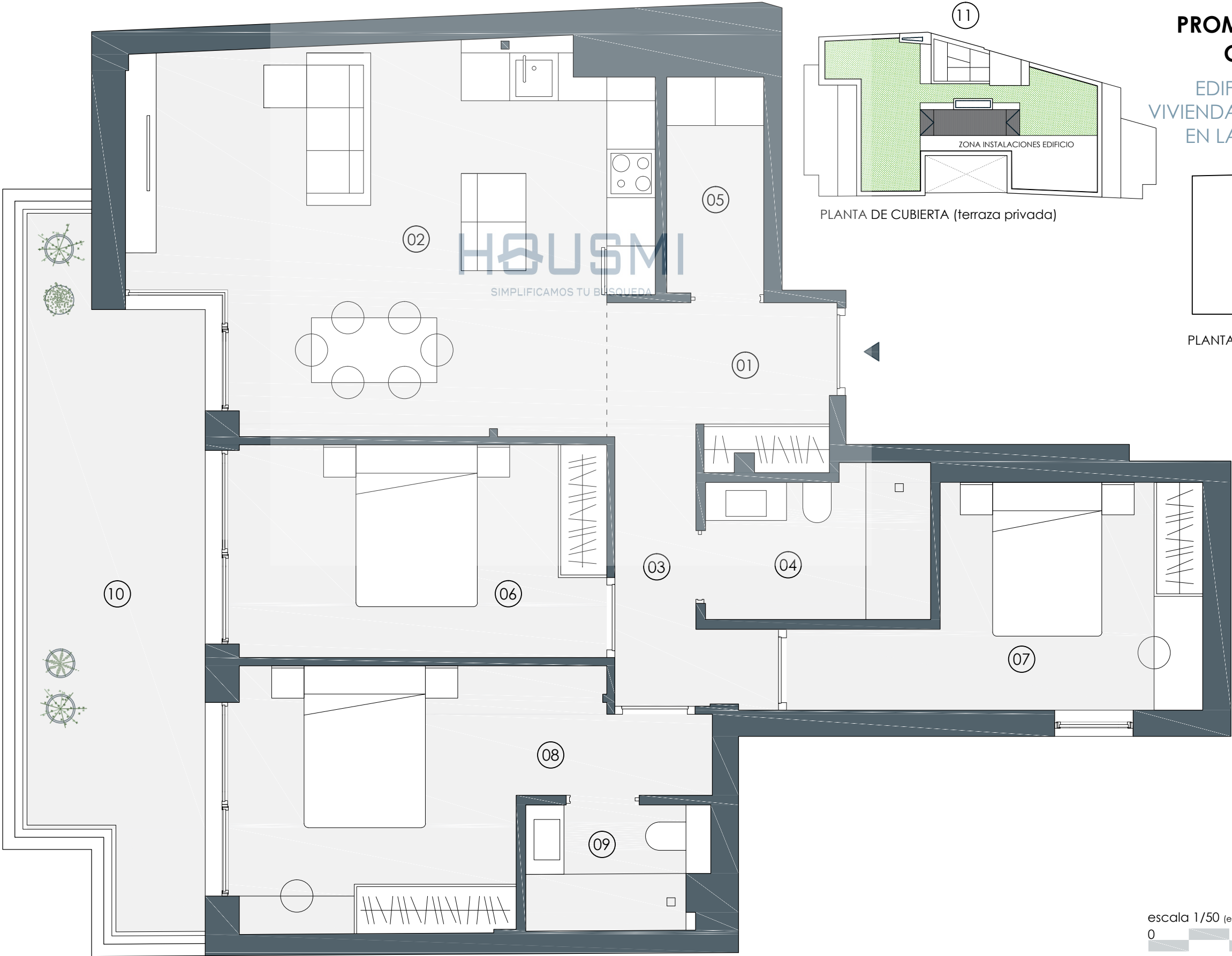


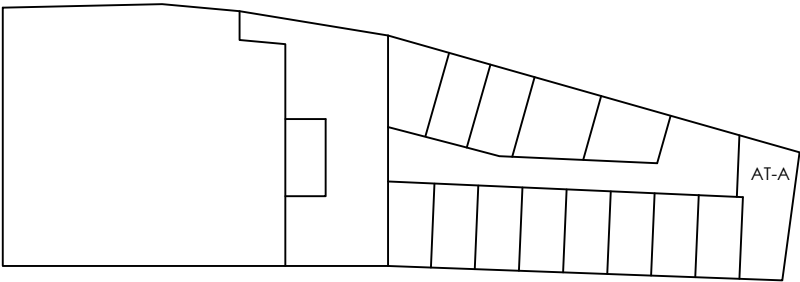
EDIFICIO HELENES

PROMOCIÓN DE VIVIENDAS EN EL CENTRO DE PONTEVEDRA

EDIFICIO DE OBRA NUEVA PARA 14 VIVIENDAS, LOCAL COMERCIAL Y TRASTEROS EN LA CALLE COBIAN ROFFIGNAC 18



PLANTA DE CUBIERTA (terraza privada)



PLANTA SÓTANO_ZONA DE TRASTEROS

Viv. bajo cub A 9,49 m2

PLANTA BAJO CUBIERTA

VIVIENDA A	SUPERFICIE
01.01 ACCESO PRINCIPAL Y DISTRIBUIDOR	4,14 m2
01.02 SALÓN-COCINA	29,04 m2
01.03 DISTRIBUIDOR	5,31 m2
01.04 BAÑO GENERAL	5,01 m2
01.05 LAVADERO TENDAL	3,24 m2
01.06 DORMITORIO SECUNDARIO	12,10 m2
01.07 DORMITORIO SECUNDARIO	10,08 m2
01.08 DORMITORIO PRINCIPAL	14,67 m2
01.09 BAÑO DORMITORIO PPL	3,41 m2
TOTAL SUPERFICIE ÚTIL	87,00 m2
01.10 TERRAZA	17,03 m2
01.11 TERRAZA CUBIERTA	108,74 m2
TOTAL SUPERFICIE CONSTRUIDA (104,04 m SIN TERRAZAS)	229,81 m2

escala 1/50 (en A3)



Este documento tiene un carácter meramente orientativo, sin perjuicio de la información más exacta contenida en la documentación técnica del edificio. Todo el mobiliario que se muestra en el exceptuando los armarios, se ha incluido a efectos meramente orientativos y decorativos. Los datos referidos a superficies, distribución y linderos son orientativos y pueden sufrir variaciones como consec jurídicas o técnicas.